

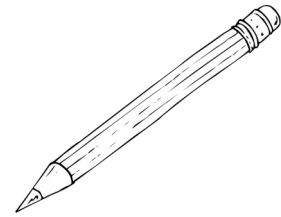


Liebes neues Schulkind, das brauchst du zum Schulanfang im September:

Arbeitsmittel für den Schulanfang:

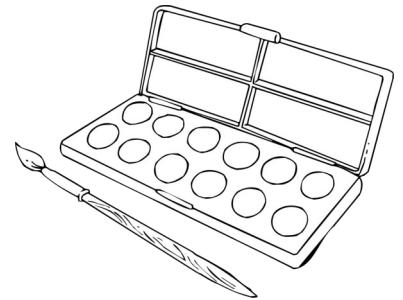
(bitte alles mit dem **Namen** kennzeichnen)

- Einlegemappe DIN A4
- Schlampermäppchen
- Kinderschere und Klebestift
- 2 dicke Bleistifte (HB), Holzfarbstifte (gute Qualität) und einen Dosenspitzer
- Leitz-Ordner A4 (dick)



Zum Malen:

- Wasserfarbkasten (12 Farben, gute Qualität!)
- Wasserbecher
- 2 Pinsel (Nr.6 und Nr.10) und einen Borstenpinsel
- Mallappen
- Malerkittel (altes Hemd)
- Kleinere Schuhschachtel (dient der Aufbewahrung der Malutensilien)



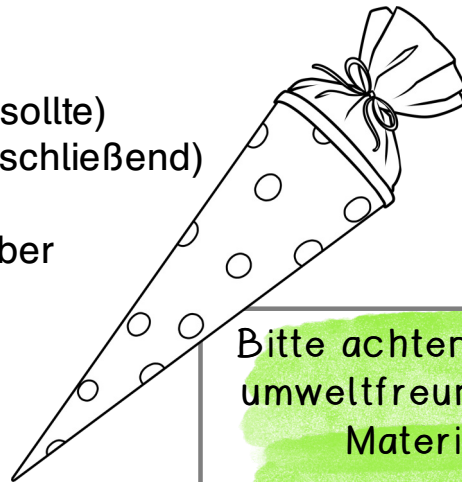
Außerdem brauchst du:

- Hausschuhe mit heller Sohle
- Turnbeutel mit T-Shirt, Turnhose und Hallenschuhen (helle Sohle)

Einige Anregungen für die Schultüte:

(die nicht nur mit Süßigkeiten gefüllt sein sollte)

- Trinkflasche und Brotzeitdose (gut schließend)
- Buch für Leseanfänger
- Namensstempel und Adressaufkleber
- Kinder-CD
- Geldbeutel
- Malbuch
- Armbanduhr
- Bügelperlen
- Regenschutz für den Schulranzen
- Kinderschirm



Bitte achten Sie auf
umweltfreundliches
Material!



Tipps: siehe Homepage

Liebe Grüße von _____
und die besten Wünsche für ein frohes und gutes erstes Schuljahr!



PS: Hefte und Arbeitshefte werden besorgt!